

Info Biodiversité – Les Reptiles de Belvezet



Attention, tous les reptiles sont protégés. Ne les capturez pas.

Psammodrome d'Edward @C. Sabran



Lézard ocellé @C. Sabran

Zoom « Les reptiles de Belvezet »

Zoom « Les reptiles de Belvezet »

Les prospections et recherches spécifiques de reptiles permettent d'établir une liste de 10 espèces différentes sur la commune. Parmi ces espèces on retrouve le plus grand et le plus spectaculaire des lézard en France, le Lézard ocellé (*Timon lepidus*). Cette espèce considérée comme vulnérable bénéficie d'un Plan National d'Action. On retrouve aussi le plus petit lézard de France, le très discret et peu connu Psammodrome d'Edwards (*Psammodromus hispanicus*). Deux belles découvertes car ces deux espèces sont plutôt rare !

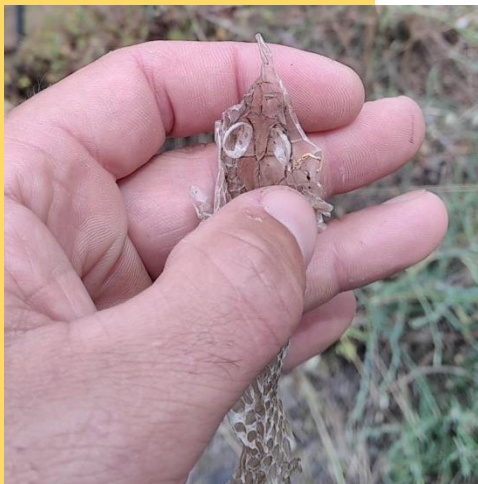
D'autres espèces ont été inventoriées mais le caractère furtif et craintif des reptiles nous conduit à poursuivre l'inventaire notamment grâce à vos données.

Un serpent dans mon jardin ?

En vous promenant à Belvezet, vous serez certainement amenés à trouver des reptiles sur votre chemin. Si vous observez, photographiez, ou trouvez des lézard, serpents ou mues n'hésitez pas à nous faire parvenir la donnée accompagnée d'un point GPS ou carte et d'une photo ou description. Si vous trouvez des mues de serpents vous pouvez les récolter et nous vous aiderons à les identifier !

Rendez-vous le 11 mai pour une nouvelle expédition !

Nouvelle journée d'inventaire en quête des reptiles de la commune, pensez à vous inscrire. Rendez-vous place de l'église à 9h.



Mue de Couleuvre de Montpellier
@C. C. Sabran



Informations et contact auprès de Marion Fraysse du COGard au 06 23 30 26 55
ou par e-mail mfraysse@cogard.org