

Info Biodiversité - Belvèzet

La flore, entre mosaïque agricole et plateaux boisés

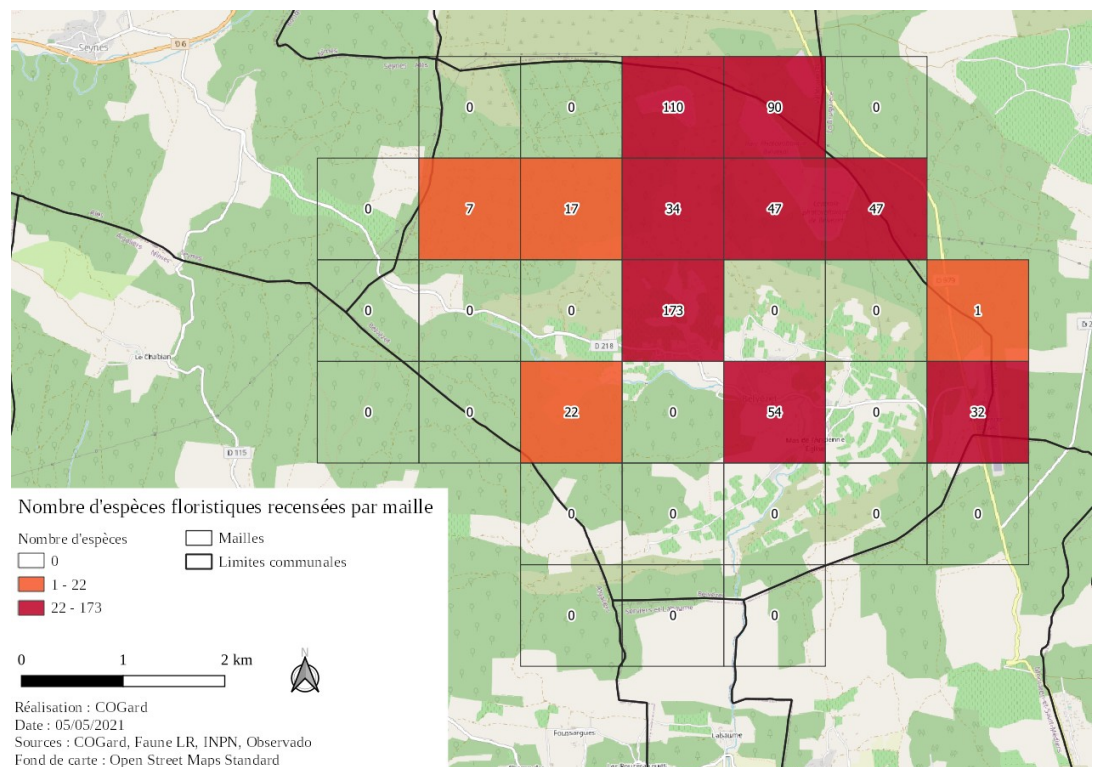
Nous l'avons déjà dit, la particularité de Belvèzet du point de vue des paysages et des milieux naturels est sa situation et les délimitations assez contrastées entre :

- les plateaux calcaires recouverts de boisements qui se sont développés à la faveur de la déprise agricole et des plantations de sylvicultures,
- les falaises et les milieux de pentes sur lesquels se retrouve une végétation de garrigues,
- la plaine située dans le fond de la cuvette où se retrouve la mosaïque des milieux agricoles.

Ainsi, la plupart des milieux de la commune sont ou ont été façonnés par les activités humaines. Les plantes qui participent à la « fabrication de ces paysages » leur sont donc intimement liées. Mais à quel point ? Que connaît-on réellement de la flore de Belvèzet ?

Quelques chiffres

La France héberge environ 6 000 espèces de plantes dites « supérieures » (hors mousses et algues). La région méditerranéenne est l'une des plus riches en termes de biodiversité végétale. Sur la commune de Belvèzet, 533 taxons (espèces ou genre) de plantes étaient connues avant le démarrage du projet d'inventaire de la biodiversité communale. Ce chiffre est déjà conséquent, mais les observations ne sont pas uniformément réparties sur la commune. Ainsi, les espaces les plus documentés sont les principaux hameaux de la commune, le secteur de l'aérodrome d'Uzès et la partie des plateaux calcaires sur lesquels on trouve les parcs photovoltaïques et les mesures environnementales associées (voir la carte ci-dessous).



Des espèces rares et protégées

Parmi les espèces connues sur Belvèzet, plusieurs espèces rares et/ou protégées ont déjà été identifiées :

- la Corbeille d'argent à gros fruits (*Hormathophylla macrocarpa*), qui est une petite espèce vivace poussant sur les falaises et les crêtes ;
- la Spiranthe d'été (*Spiranthes aestivalis*), qui est une orchidée des milieux humides.



Corbeille d'argent à gros fruits



Spiranthe d'été

Outre ces espèces protégées, Belvèzet abrite des espèces originales ou typiques qui méritent notre attention : Thym d'Emberger (*Thymus embergerii*) sur les zones marneuses humides en hiver, Stipe capillaire (*Stipa capillata*) dans les pelouses sèches, Langue de serpent (*Ophioglossum vulgatum*) dans les milieux humides et des espèces messicoles, compagnes des cultures comme le Miroir de Vénus (*Legousia speculum-veneris*).

À vous de jouer !

Aidez-nous à compléter les connaissances sur Belvèzet : si vous avez des photos prises sur la commune d'orchidées ou de plantes qui vous semblent peu fréquentes, envoyez-les nous. Nous nous chargerons de les identifier et de les intégrer à l'inventaire de la biodiversité de la commune.

Retrouvez-nous à 10h samedi 8 octobre

devant l'ancienne église

pour la dernière sortie naturaliste de la saison sur la Flore.

Puis venez participer au débat **le 15 novembre de 18h à 20h**

sur les intérêts et les risques de rendre publique la localisation des espèces rares et sensibles.